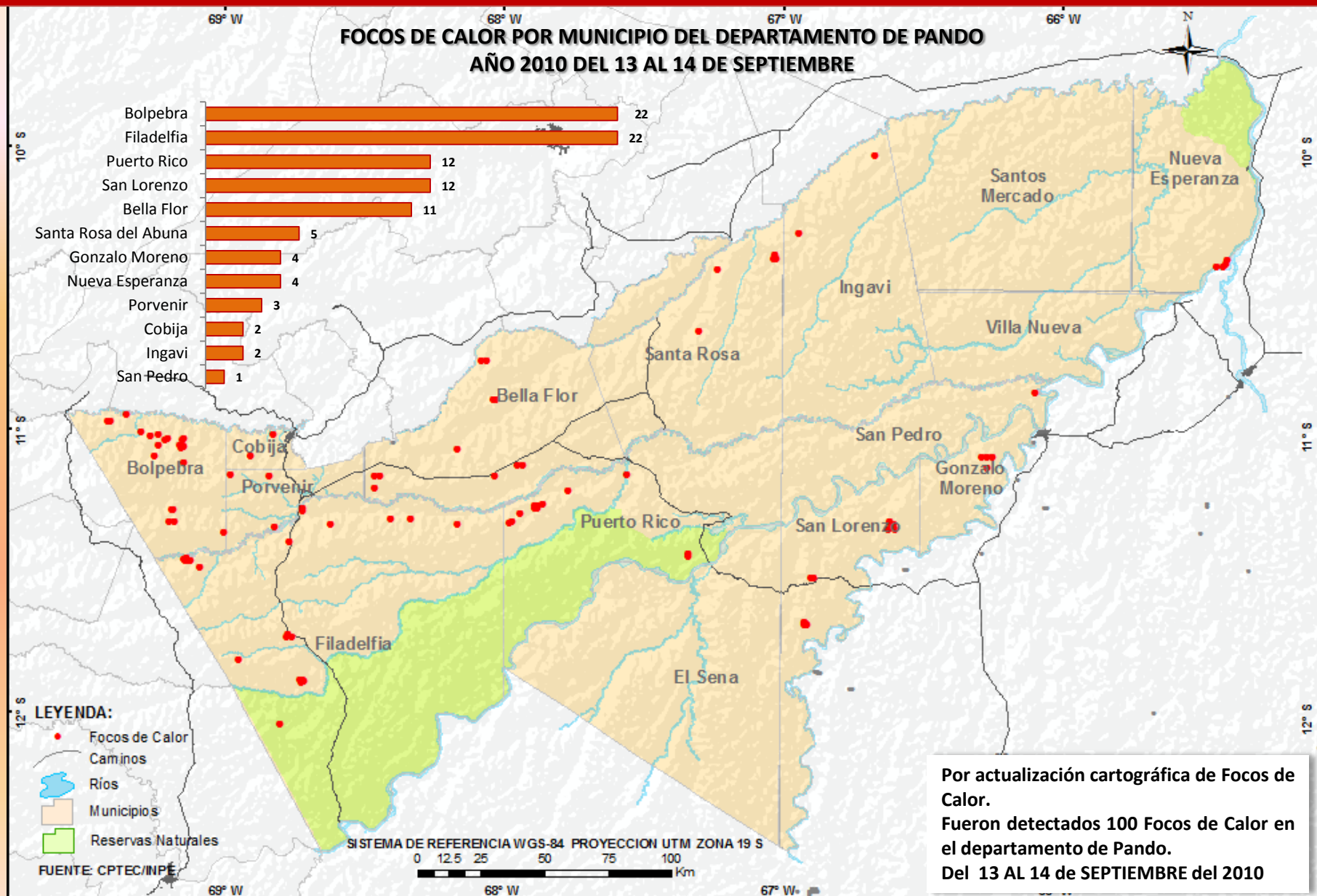


# BOLETIN DE FOCOS DE CALOR

## FOCOS DE CALOR POR MUNICIPIO DEL DEPARTAMENTO DE PANDO AÑO 2010 DEL 13 AL 14 DE SEPTIEMBRE

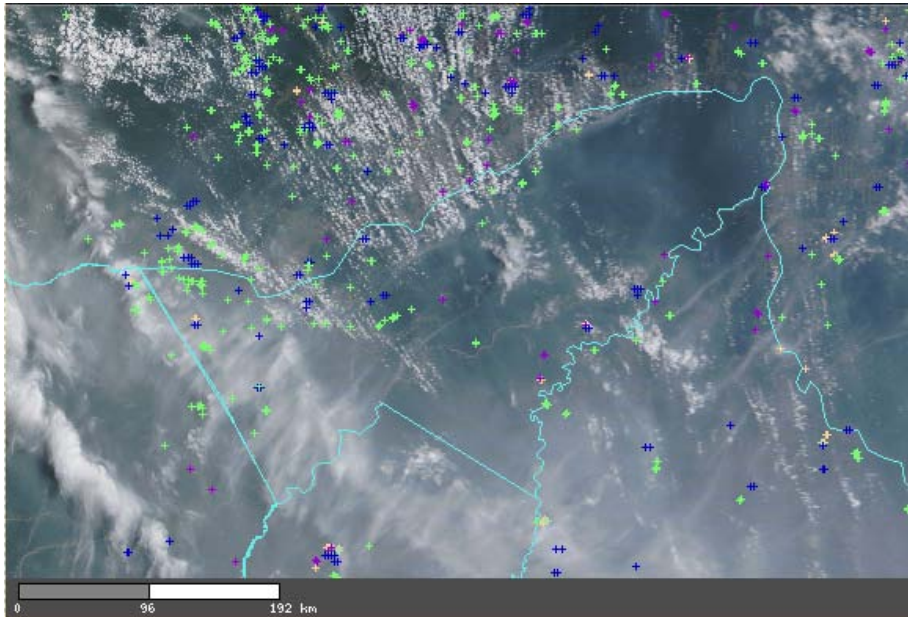


Por actualización cartográfica de Focos de Calor.  
Fueron detectados 100 Focos de Calor en el departamento de Pando.  
Del 13 AL 14 de SEPTIEMBRE del 2010

# BOLETIN DE FOCOS DE CALOR

## OTROS DATOS IMPORTANTES PARA LA REGIÓN

DISTRIBUCIÓN DE FOCOS DE CALOR DEL DEPARTAMENTO CON IMAGEN MODIS DE FECHA 14-SEP-2010



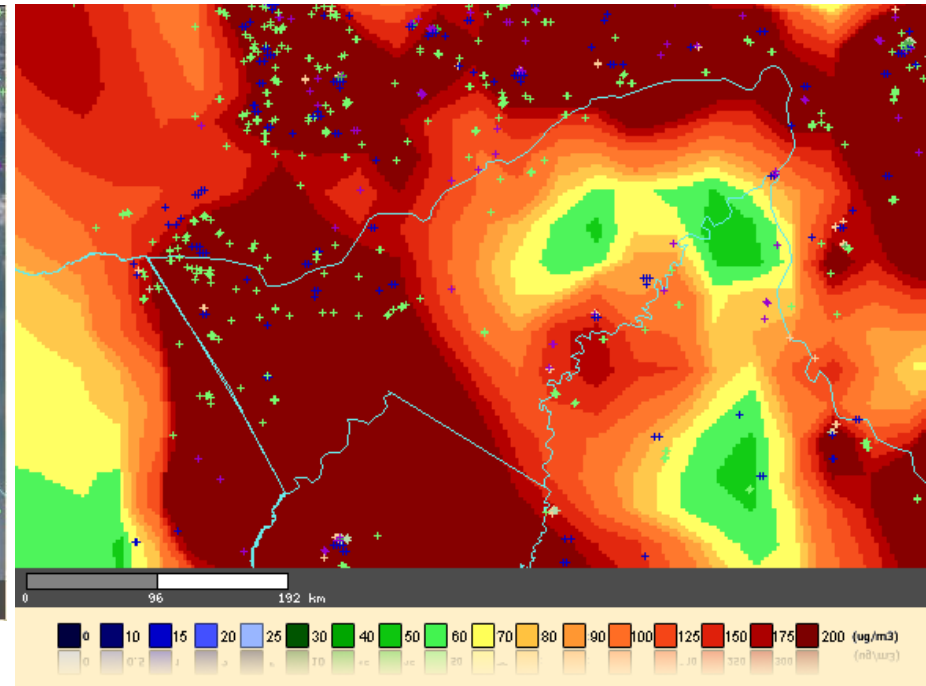
Para hoy 14-SEP-2010 existen 100 focos de calor en el departamento de Pando.

### MAS INFORMACIÓN:

Aun continúan los focos de calor, se concentran en los municipios de, Bella Flor, Bolpebra, Filadelfia, Puerto Rico y San Lorenzo. Riesgo de fuego – crítico para toda la Región. Las predicciones indican leves vientos en los próximos días y probabilidad de lluvias. El peligro de incendios no controlados persiste.

FUENTES: CPTEC/INPE; Foster Brown (fbrown@uol.com.br)

DISTRIBUCIÓN DEL MONÓXIDO DE CARBONO EN LA REGIÓN DE FECHA 13-SEP-2010



Incremento de contaminación de monóxido de carbono en todo el departamento de Pando por incendios y/o quemas realizados en el regiones del norte de La Paz y norte de Beni y en los municipios del departamento de Pando: San Lorenzo, Bella Flor, Bolpebra y Filadelfia.

En los países vecinos también se presenta incremento de contaminación,

CON APOYO DEL CONSORCIO MADRE DE DIOS – PANDO:

HERENCIA - UF - UAP - PEMD - UNAMAD - WHRC

ELABORADO POR:

